



FENIX 2

GENIUX

Návod k obsluze / Návod na obsluhu / Instrukcja obsługi



Umístění vypínače musí odpovídat národním předpisům.

Vypínač neobsahuje žádné části určené k údržbě či opravě uživatelem.

Dodavatel nenesie žádnou odpovědnost za eventuální škody v případě, že bude vypínač použit za jiným účelem než k jakému byl původně určen.



FENIX je stiskací vypínač využívající kinetickou energii k bezdrátovému ovládní přijímačů GENIUX bez nutnosti připojení k elektrické síti nebo použití baterie.

Tento vypínač podporuje funkci stmívání, je však nutné jej spárovat s přijímačem, který stmívání také umožňuje.

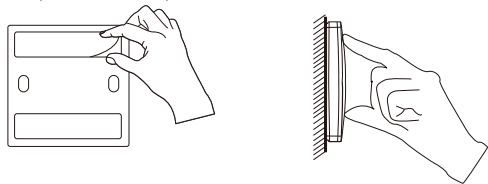
Voděodolnost vypínače je na úrovni IP67, je tak vhodný pro použití například v koupelně či jiných prostorech s výskytem vody.

Při spárování s přijímačem podporujícím funkci wifi můžete rozšířit možnosti ovládní o aplikaci v chytrém zařízení a případně také o chytrou domácnost v podobě hlasového ovládní.

CZ

UMÍSTĚNÍ

Pomocí přiložených oboustranných lepicích pásek přilepte vypínač na čistý, pevný, rovný a hladký podklad. Přiložené kvalitní 3M oboustranné pásky se vyznačují výbornou lepivostí dokonce například i k sádrové omítce.

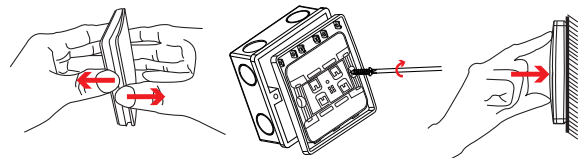


Alternativně můžete vypínač přišroubovat přímo k povrchu nebo na elektroinstalační krabici.

Prsty jedné ruky uchopte tělo vypínače a druhou rukou tahem za spodní hranu sejměte kryt. Je nutné využít větší síly.

Přišroubujte vypínač na rovný podklad.

Nacvakněte tlačítko zpět na vypínač.



CZ

PÁROVÁNÍ

Přijímač GENIUX uveďte do párovacího módu podle přiloženého návodu. Typicky je nutné po dobu zhruba 3 sekund podržet párovací tlačítko přijímače a uvolnit tlačítko, jakmile začne kontrolka blikat.

Pouze jednou zmáčkněte zvolené tlačítko vypínače. Poté kontrolka přijímače zhasne, to znamená, že jsou zařízení spárována.

Vypínač je připraven k použití. Stisknutím tlačítka osvětlení zapnete a opětovným stisknutím stejného tlačítka osvětlení vypnete.

Pokud potřebujete spárovat více vypínačů Geniux, opakujte předchozí kroky. Maximálně lze spárovat 10 vypínačů Geniux.

Pokud k přijímači zatím nemáte připojeno svítidlo, jeho správnou funkci si můžete ověřit pomocí kontrolky, která svítí v režimu zapnuto.

Pokud spárovaný přijímač podporuje funkci stmívání, dlouhým stisknutím tlačítka budete plynule intenzitu osvětlení snižovat a zvyšovat. Opětovným dlouhým stisknutím se obrátí směr změny intenzity.

ODDĚLENÉ PÁROVÁNÍ

Tento neobvyklý způsob spárování u dvoutlačítkových vypínačů FENIX nastaví jedno tlačítko pouze k zapnutí a druhé pouze k vypnutí osvětlení.

Přijímač GENIUX uveďte do párovacího módu podle přiloženého návodu.

Zmáčkněte čtyřikrát rychle po sobě (během 1 vteřiny) kerékoli tlačítko vypínače Fenix. Poté kontrolka zhasne, to znamená, že jsou zařízení spárována.

Vypínač je připraven k použití. Stisknutím levého tlačítka osvětlení vypnete, stisknutím pravého jej opět zapnete.

Pokud spárovaný přijímač podporuje funkci stmívání, dlouhým stisknutím levého tlačítka budete plynule intenzitu osvětlení snižovat a stisknutím pravého napoak zvyšovat.

CZ



Umístenie vypínača musí odpovedať národným predpisom.

Vypínač neobsahuje žiadne časti určené k údržbe alebo oprave užívateľom.

Dodávateľ nenesie žiadnu zodpovednosť za eventuálne škody v prípade, že bude vypínač použitý za iným účelom než k akému bol pôvodne určený.



FENIX je stlačací vypínač využívajúci kinetickú energiu k bezdrôtovému ovládaniu prijímačov GENIUX bez nutnosti pripojenia k elektrickej sieti alebo použitia batérie.

Tento vypínač podporuje funkciu stmievania, je však nutné ho spárovat' s prijímačom, ktorý stmievanie taktiež umožňuje.

Vodeodolnosť vypínača je na úrovni IP67, je tak vhodný pre použitie napríklad v kúpeľni či iných priestoroch s výskytom vody.

Pri spárování s prijímačom podporujícím funkci wifi můžete rozšířit možnosti ovládní o aplikáciu v chytrém zariadení a prípadne tiež o chytrú domácnost' v podobe hlasového ovládní.

SK

86mm

17mm

86mm

